



# Informe de Sinistralitat Responsabilitat Civil Professional

Il·lustre Col·legi de l'Advocacia de Girona

Madrid, 1 Març 2019

Risk. Reinsurance. Human Resources.

**AON**  
Empower Results®

# Índex

<b>1.</b>	<b>Evolució de la sinistralitat</b> .....	<b>3</b>
a.	Sinistralitat Global .....	3
b.	Comparativa Sinistralitat Informe Anterior.....	4
c.	Siniestralitat per Asseguradores .....	5
<b>2.</b>	<b>Comportamento Sinistral</b> .....	<b>6</b>
a.	Freqüència .....	6
b.	Cost Mig.....	6
c.	Matèries .....	7
d.	Causes.....	7
<b>3.</b>	<b>Estat dels Sinistres Comunicats</b> .....	<b>8</b>
<b>4.</b>	<b>Glossari de termes</b> .....	<b>9</b>
<b>5.</b>	<b>Detall de Sinistralitat</b> .....	<b>10</b>

# 1. Evolució de la sinistralitat

La taula i gràfic adjunts mostren un resum, per anualitat d'assegurança, de la sinistralitat de la pòlissa col·legial, tant durant el període d'assegurança amb Mapfre, com amb l'actual asseguradora Allianz, reflectint el comportament global del col·lectiu, tenint en compte: Nombre d'assegurats i prima pagada, juntament amb el nombre de sinistres que es declaren i el cost generat per aquests.

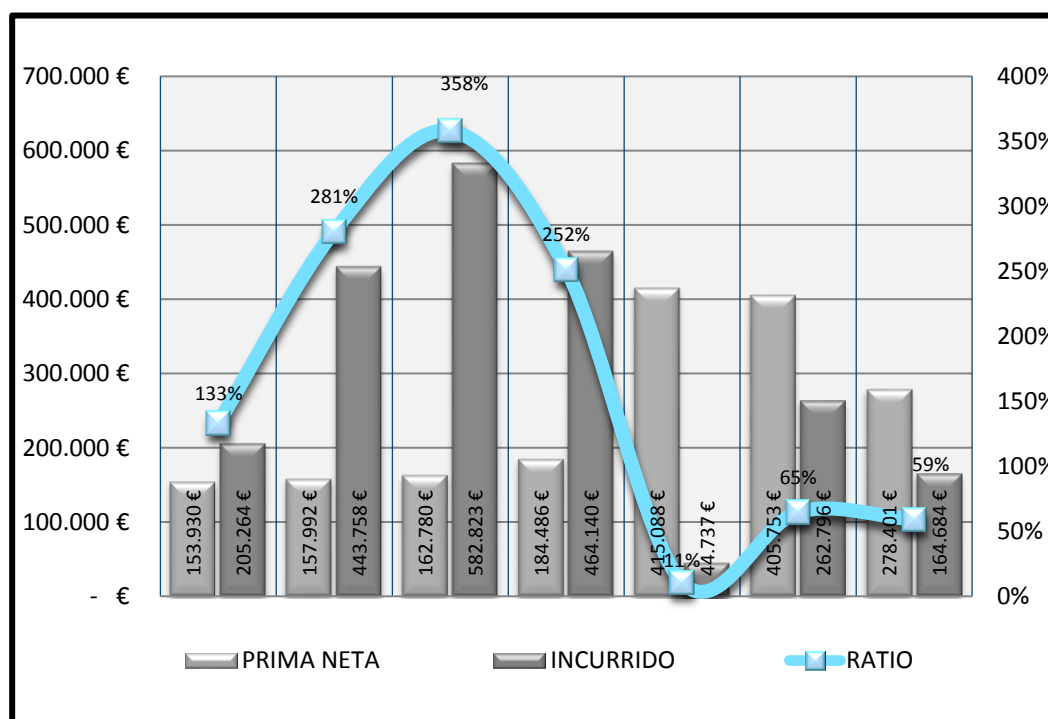
## a. Sinistralitat Global

ANUALITAT D' ASSEGURANÇA	ASSEGURATS	PRIMA NETA	SINISTRES			INCORREGUT	FREQUÈNCIA	RÀTIO
			OBERTS	TANCATS	TOTAL			
2012-2013	1.061	153.930 €		33	33	205.264 €	3,11%	133%
2013-2014	1.070	157.992 €	4	33	37	443.758 €	3,46%	281%
2014-2015	1.102	162.780 €	4	39	43	582.823 €	3,90%	358%
2015-2016	1.141	184.486 €	11	50	61	464.140 €	5,35%	252%
2016-2017	1.156	415.088 €	4	9	13	44.737 €	1,12%	11%
2017-2018	1.130	405.753 €	21	9	30	262.796 €	2,65%	65%
2018-2019 <sup>(1)</sup>	775	278.401 €	13	3	16	164.684 €	2,06%	59%
<b>TOTAL</b>	<b>7.435</b>	<b>1.758.430</b>	<b>57</b>	<b>176</b>	<b>233</b>	<b>2.168.202</b>	<b>3,13%</b>	<b>123%</b>

(1) Dades a 28 de febrer 2019. Prima prorratejada a aquesta data.

(2) Freqüència calculada sobre la base d'un nombre d'assegurats prorratejat a data 28 de febrer de 2019.

### Evolució de Sinistralitat - Pòlissa Col·legial



## b. Comparativa Sinistralitat Informe Anterior

Dades a 31 de gener 2018

ANUALITAT D' ASSEGURANÇA	ASSEGURATS	PRIMA NETA	SINISTRES			INCORREGUT	FREQUÈNCIA	RÀTIO	COST MIG
			OBERTS	TANCATS	TOTAL				
2012-2013	1.061	153.930 €		33	33	205.164 €	3,11%	133%	6.217 €
2013-2014	1.070	157.992 €	3	34	37	443.758 €	3,46%	281%	11.993€
2014-2015	1.102	162.780 €	5	38	43	601.818 €	3,90%	370%	13.995 €
2015-2016	1.141	184.486 €	10	50	60	410.440 €	5,26%	222%	6.840 €
2016-2017	1.156	415.088 €	3	10	13	47.643 €	1,12%	11%	3.664€
2017-2018 <sup>(1)</sup>	1.130	236.689 €	11	6	17	86.803 €	2,54%	37%	5.106€
<b>TOTAL</b>	<b>6.660</b>	<b>1.310.965 €</b>	<b>32</b>	<b>171</b>	<b>203</b>	<b>1.795.627 €</b>	<b>3,27%</b>	<b>137%</b>	<b>8.845 €</b>

(1) Prima prorratejada a 31 de gener de 2018.

Dades a 28 de febrer 2019

ANUALITAT D' ASSEGURANÇA	ASSEGURATS	PRIMA NETA	SINISTRES			INCORREGUT	FREQUÈNCIA	RÀTIO	COST MIG
			OBERTS	TANCATS	TOTAL				
2012-2013	1.061	153.930 €		33	33	205.264 €	3,11%	133%	6.220 €
2013-2014	1.070	157.992 €	4	33	37	443.758 €	3,46%	281%	11.993 €
2014-2015	1.102	162.780 €	4	39	43	582.823 €	3,90%	358%	13.554 €
2015-2016	1.141	184.486 €	11	50	61	464.140 €	5,35%	252%	7.609 €
2016-2017	1.156	415.088 €	4	9	13	44.737 €	1,12%	11%	3.441 €
2017-2018	1.130	405.753 €	21	9	30	262.796 €	2,65%	65%	8.760 €
2018-2019 <sup>(1)</sup>	775	278.401 €	13	3	16	164.684 €	2,06%	59%	10.293 €
<b>TOTAL</b>	<b>7.435</b>	<b>1.758.430</b>	<b>57</b>	<b>176</b>	<b>233</b>	<b>2.168.202</b>	<b>3,13%</b>	<b>123%</b>	<b>9.306 €</b>

(1) Prima prorratejada a 31 de gener de 2018.

(2) Freqüència calculada en base a un nombre d'assegurats prorratejat a data 28 de febrer 2019.

## c. Sinistralitat per Asseguradores

### MAPFRE

ANUALITAT D' ASSEGURANÇA	ASSEGURATS	PRIMA NETA	SINISTRES			INCORREGUT	FREQUÈNCIA	RÀTIO	COST MIG
			OBERTS	TANCATS	TOTAL				
2012-2013	1.061	153.930 €		33	33	205.264 €	3,11%	133%	6.220 €
2013-2014	1.070	157.992 €	4	33	37	443.758 €	3,46%	281%	11.993 €
2014-2015	1.102	162.780 €	4	39	43	582.823 €	3,90%	358%	13.554 €
2015-2016	1.141	184.486 €	11	50	61	464.140 €	5,35%	252%	7.609 €
<b>TOTAL</b>	<b>4.374</b>	<b>659.188</b>	<b>19</b>	<b>155</b>	<b>174</b>	<b>1.695.986</b>	<b>3,98%</b>	<b>257%</b>	<b>9.884 €</b>

### ALLIANZ

ANUALITAT D' ASSEGURANÇA	ASSEGURATS	PRIMA NETA	SINISTRES			INCORREGUT	FREQUÈNCIA	RÀTIO	COST MIG
			OBERTS	TANCATS	TOTAL				
2016-2017	1.156	415.088 €	4	9	13	44.737 €	1,12%	11%	3.441 €
2017-2018	1.130	405.753 €	21	9	30	262.796 €	2,65%	65%	8.760 €
2018-2019 <sup>(1)</sup>	775	278.401 €	13	3	16	164.684 €	2,06%	59%	10.293 €
<b>TOTAL</b>	<b>3.061</b>	<b>1.099.242</b>	<b>38</b>	<b>21</b>	<b>59</b>	<b>472.217</b>	<b>1,93%</b>	<b>43%</b>	<b>8.004 €</b>

(1) Prima prorratejada a 28 febrer de 2019.

(2) Freqüència calculada en base a un nombre d'assegurats prorratejat a data 28 de febrer 2019.

## 2. Comportament Siniestral

### a. Freqüència

ANY	ASSEGURATS	Nº SINISTRES	FREQÜÈNCIA
2012-2013	1.061	33	3,11%
2013-2014	1.070	37	3,46%
2014-2015	1.102	43	3,90%
2015-2016	1.141	61	5,35%
2016-2017	1.156	13	1,12%
2017-2018	1.130	30	2,65%
2018-2019 <sup>(1)</sup>	775	16	2,06%
<b>Total</b>	<b>7.435</b>	<b>233</b>	<b>3,13%</b>

(1) Dades a 28 de febrer 2019.

### b. Cost Mig

Atesos les dades que reflecteix la taula annexa, hem d'indicar que el cost mitjà amb

ANY	Nº SINISTRES	INCORREGUT	COST MIG
2012-2013	33	205.264 €	6.220 €
2013-2014	37	443.758 €	11.993 €
2014-2015	43	582.823 €	13.554 €
2015-2016	61	464.140 €	7.609 €
2016-2017	13	44.737 €	3.441 €
2017-2018	30	262.796 €	8.760 €
2018-2019 <sup>(1)</sup>	16	164.684 €	10.293 €
<b>Total</b>	<b>233</b>	<b>2.168.202</b>	<b>8.845 €</b>

(1) Dades a 28 de febrer 2019.

La següent taula mostra el cost mitjà dels sinistres per matèria

MATÈRIA	Nº SINISTRES	COST MIG
ADMINISTRATIU	24	8.200 €
CIVIL	127	8.400 €
FISCAL	16	15.000 €
HIPOTECARI	4	5.200 €
LABORAL	47	13.200 €
ALTRES	3	4.300
PENAL	3	160 €

## c. Matèries

L'estudi de la sinistralitat per matèries ens permet afirmar que és, en l'àmbit de la jurisdicció civil i laboral, on els lletrats de l'Il·lustre Col·legi de l'Advocacia de Girona cometen el major nombre d'errors.

MATÈRIA	2012-2013	2013-2014	2014-2015	2015-2016	2016-2017	2017-2018	2018-2019	TOTAL
ADMINISTRATIU	7	1	3	7	1	3	2	24
CIVIL	18	22	22	28	10	20	6	127
FISCAL	2	2	5	5		1		15
HIPOTECARI			1	2			1	4
LABORAL	5	11	12	11	2	2	4	47
MERCANTIL/CONCURSAL				6		2	1	9
ALTRES				1		1	1	3
PENAL	1	1				1	1	4
<b>Total</b>	<b>33</b>	<b>37</b>	<b>43</b>	<b>60</b>	<b>13</b>	<b>30</b>	<b>15</b>	<b>233</b>

## d. Causes

Per a la tramitació dels sinistres disposem d'una relació específica de causes que motiven l'error professional, la qual cosa ens ajuda a perfilar el comportament siniestral dels lletrats assegurats, tot això amb la finalitat d'informar el Col·legi perquè ofereixi a les seves col·legiats solucions que portin a una disminució de les reclamacions.

La taula annexa, ofereix un recompte dels sinistres declarats segons el tipus d'error, sent la inactivitat / mancada d'informació, l'error més freqüent.

CAUSA	2012-2013	2013-2014	2014-2015	2015-2016	2016-2017	2017-2018	2018-2019	TOTAL
CADUCITAT D'ACCIONS	1	3	2	2			1	9
DEMANDA DEFECTUOSA	2	5	6	2	1	7	4	27
ERROR DE CÀLCUL	1		5	4		1	1	12
INACTIVITAT, MANCA D'INFORM.	20	22	19	39	8	15	4	127
NO ESGOTAR INSTANC, RECUR, TRAM	6	2	4	4	1	2		19
ALTRE						2	4	6
PRESCRIPCIÓ D'ACCIONS	3	5	7	10	3	3	2	33
<b>Total</b>	<b>33</b>	<b>37</b>	<b>43</b>	<b>61</b>	<b>13</b>	<b>30</b>	<b>16</b>	<b>233</b>

### 3. Estat dels Sinistres Comunicats

ESTAT	2012-2013	2013-2014	2014-2015	2015-2016	2016-2017	2017-2018	2018-2019	TOTAL
TANCAT SENSE CONSEQÜÈNCIES	13	11	12	20	1	1		58
TANCAT AMB DEFENSA	6	8	7	13	2	8	3	47
TANCAT AMB PAGAMENT	13	15	20	16	3	5	4	76
DEMANDA JUDICIAL		1	3	7		5		16
PENDENT DE TRAMITACIÓ		1		1	2	10	9	23
CAUTELAR		1						1
REFUSAT	1		1	4	5	1		12
<b>Total</b>	<b>33</b>	<b>37</b>	<b>43</b>	<b>61</b>	<b>13</b>	<b>30</b>	<b>16</b>	<b>233</b>



## 4. Glossari de termes

- **Sinistre Pendent de Tramitació.**

És aquell que està a l'espera de pronunciament definitiu per part de la Companyia Asseguradora, o bé a l'espera que l'assegurat ens remeti tota la informació necessària per a la valoració del sinistre. En aquest grup estan també aquells sinistres que es troben en fase de negociació i d'acceptació d'oferta.

- **Sinistre Cautelar.**

És aquell en el qual existeix comunicació d'un possible error per part de l'assegurat i que en la data de declaració no s'ha rebut reclamació del client. Aquests sinistres s'obren per la Companyia i queden en espera de novetats. Si en un termini prudencial de temps no es cursa reclamació, la companyia d'assegurances procedirà al seu tancament.

- **Sinistre Judicialitzat.**

És aquell que està sent resolt en seu judicial perquè l'assegurat i/o la Companyia d'assegurances han estat demandats pel perjudicat.

- **Tancat sense Conseqüències.**

Es tanca sense conseqüències un sinistre quan la Companyia d'Assegurances entén que no existeix perjudici indemnitzable, o quan pel pas del temps l'assegurat no comunica cap novetat.

- **Pendent de Demanda.**

L'asseguradora considera que es pot defensar la falta de responsabilitat de l'assegurat en un procediment judicial.

- **Tancat amb Pagament.**

És aquell sinistre en el qual la Companyia Assegurada efectua un desemborsament econòmic, bé en concepte d'indemnització a l'assegurat, bé en concepte d'honorari o despesa.

- **Refusat.**

Sinistre que manca de cobertura conforme a les disposicions de la pòlissa d'assegurança, bé per causa material, bé per causa temporal.

- **Freqüència.**

Relació entre nombre de sinistres declarats i nombre de col·legiats assegurats.

- **Incorregut.**

Suma de pagaments i reserves.

- **Ràtio.**

És el quocient entre els pagaments i reserves efectuats per la Companyia d'Assegurances i l'import de la prima pagada pel prenedor/assegurat.



## Sobre Aon

Aon Corporation (NYSE: AON) és una empresa líder en serveis de gestió de riscos, consultoria d'assegurances, reassegurances i recursos humans i intermediació d'assegurances i reassegurances. Aon Corporation compta amb una sòlida estructura internacional integrada per 36.000 empleats i 500 oficines en 120 països, la qual cosa li permet oferir als seus clients un valor afegit a través de solucions innovadores i efectives en matèria de gestió de riscos i recursos humans.

© Grup d'Empreses Aon Gil i Carvajal S.A.O., Corredoria d'Assegurances, en el sentit contemplat en l'article 4 de la Llei 24/1988 del Mercat de Valors de 24 de Juliol. Queden reservats tots els drets. Es prohibeix l'explotació, reproducció, distribució, comunicació pública i transformació, total o parcial, d'aquest document sense autorització expressa del Grup d'Empreses Aon Gil i Carvajal S.A.O., Corredoria d'Assegurances.

La informació continguda en aquest document ha estat recopilada i elaborada de bona fe i de fonts que es consideren fiables. La responsabilitat del Grup d'Empreses Aon Gil i Carvajal S.A.O., Corredoria d'Assegurances, en el sentit contemplat en l'article 4 de la Llei 24/1988 del Mercat de Valors de 24 de Juliol, aconsegueix la legalment exigible derivada de la seva actuació professional, però no s'estén a obligacions o compromisos aliens a l'objecte, competència o àmbit de la seva organització empresarial. El present document no suposa ni assessorament legal ni opinió jurídica.

Aon Gil i Carvajal, S. a. Corredoria d'Assegurances, Societat Unipersonal. Inscrita en el R<sup>o</sup> Mercantil de Madrid, Fulla M-19857, Tom 15321, Foli 133, N.I.F. A-28109247. Inscrita en el Registre Especial de Societats de Corredoria d'Assegurances amb la clau J-107. Capacitat financera i Segur de Responsabilitat Civil concertat segons el que es preveu en la Llei 26/2006, de 17 de Juliol.

De conformitat amb el que es preveu en l'article 44 de la Llei 26/2006 de 17 de Juliol, per a qualsevol reclamació en relació amb els serveis de Mediació d'Assegurances prestades haurà de dirigir-se a l'Apartat de Correus núm. 2053 o bé a la pàgina web "quejasyreclamaciones.com".

Li recordem que Aon Gil i Carvajal, S.A.O. Corredoria d'Assegurances presta els seus serveis de Mediació en Assegurances de manera objectiva i independent, vetllant pels seus interessos i buscant sempre i en tot cas la cobertura que, d'acord amb els requeriments per vostè plantejats, millor s'adapta a les seves necessitats.